

Food-force : *Et si on commençait par la faim...*

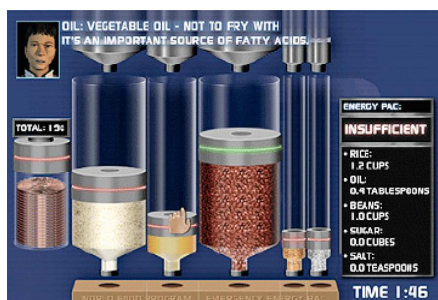
Food-force est un jeu de sensibilisation à la faim dans des pays en crise. Créé par le PAM (Programme alimentaire mondial), il propose plusieurs missions sur une île imaginaire où se déroulerait une guerre civile. Elle nous montre concrètement le travail du PAM par des situations-jeux qui sont ensuite suivies d'un petit documentaire avec des situations « réelles » d'action du PAM.

Mission 1 : Reconnaissance aérienne



L'île de Sheylan a été touchée par la sécheresse et la guerre civile et les habitants ont dû abandonner leurs maisons pour chercher d'autres endroits plus sûrs et de quoi manger. Dans cette mission vous devez piloter un hélicoptère et survoler les lieux pour localiser et recenser les habitants qui ont besoin d'aide alimentaire, et ce dans un temps limité !

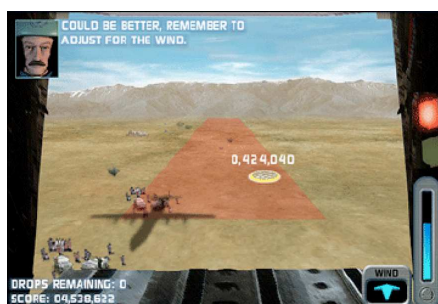
Mission 2 : Créer des rations énergétiques



Acheminer l'aide alimentaire rapidement en cas de crise est essentiel. Définir le contenu des rations alimentaires l'est tout autant : c'est l'équilibre nutritionnel qui est en jeu. Cette mission consiste ainsi à sensibiliser au rationnement très important dans les cas de crise et de famine. Il ne suffit pas seulement d'apporter de la nourriture, il faut aussi qu'elle soit équilibrée !

Joe Zaki, un expert en nutrition de Food Force nous montre les types d'aliments principaux utilisés par le PAM pour les situations d'urgence. L'enjeu de la mission : combiner ces aliments (riz, légumineuses, huile végétale, sucre et sel ionisé) pour élaborer un repas équilibré et nourrissant, le tout avec 20 centimes d'euros maximum par personne et par repas !

Mission 3 : Largage aérien



En cas d'extrême urgence, ou quand il n'y a pas d'autre moyen de parvenir jusqu'aux habitants par voie terrestre ou maritime, les parachutages sont utilisés pour acheminer l'aide directement à ceux qui en ont besoin. Carlos Sanchez, Directeur d'E.R.I.L.U., l'équipe d'élite du PAM en matière d'aide d'urgence, guide le joueur dans cette mission où il s'agit de larguer la nourriture pas trop loin des habitants, mais sans mettre leur vie en danger.

Mission 4 : Achat et livraison



Le PAM dépend entièrement des dons pour l'achat et le transport de l'aide alimentaire. Les denrées doivent être localisées et achetées au plus bas prix, tout en répondant aux besoins immédiats et à long terme.

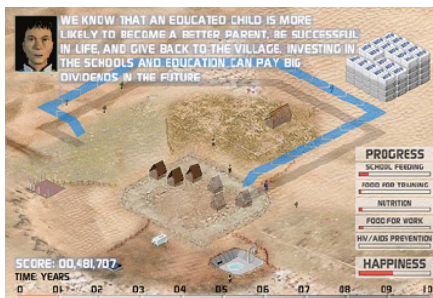
La Mission 4 consiste ainsi à choisir les meilleures dons et surtout résoudre les problèmes de distances entre le lieu de départ des denrées et le lieu de livraison. Vous approvisionnez ainsi l'île de Sheylan pour les six mois à venir.

Mission 5 : Assurer un convoi



Une fois l'aide arrivée dans le pays de destination, les experts en logistique s'occupent de l'acheminement vers la destination finale. Dès que l'itinéraire est sécurisé, l'aide est chargée dans des camions, des trains ou tout autre moyen de transport routier, pour être transportée vers ceux qui en ont besoin. Au cours de la Mission 5, vous devez vous assurer que le convoi de camions du PAM arrive sans encombre au Centre d'Alimentation. Le défi consiste à déminer le terrain, reconstruire des ponts ou encore négocier avec les forces rebelles!

Mission 6 : Assurer l'avenir de l'île



Il ne suffit pas de venir en aide au pays au moment de la crise, il faut aussi l'aider à se relever. En effet le pays doit pouvoir reprendre une activité économique et ainsi assurer la production de nourriture pour les années suivantes. C'est à ce moment-là que les projets de développement à long terme du PAM prennent toute leur importance.

Le but de cette dernière mission est donc « d'investir » de la nourriture pour faire avancer les projets de développement, dans un jeu à la Sim City. Voici les projets que vous aurez à

gérer : Alimentation Scolaire, Vivres contre Travail, Vivres contre Formation, Programmes Nutritionnels et Prévention du VIH/sida. L'objectif est simple : s'assurer que l'île de Sheylan puisse subvenir à ses besoins alimentaires, que ses habitants sont en bonne santé et que la communauté dispose des infrastructures nécessaires à son développement.